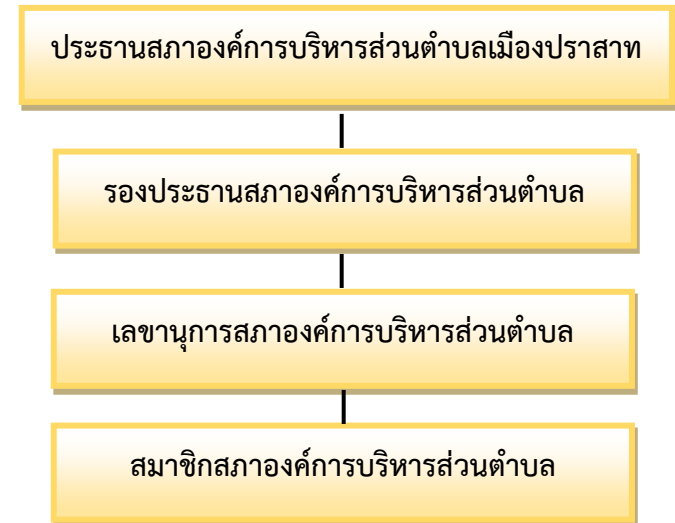
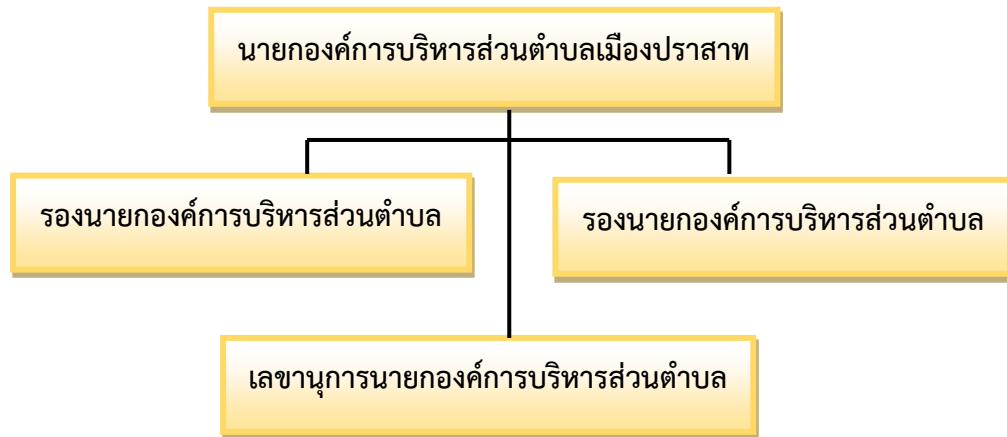


โครงสร้างองค์การบริหารส่วนตำบลเมืองปราสาท



โครงสร้างส่วนราชการ
องค์การบริหารส่วนตำบลเมืองปราสาท

ปลัดองค์การบริหารส่วนตำบล
(นักบริหารงานท้องถิ่น ระดับกลาง)

หน่วยตรวจสอบภายใน
(นักวิชาการตรวจสอบภายใน ชก.)

สำนักปลัด อบต.
หัวหน้าสำนักปลัด อบต.
(นักบริหารงานทั่วไป ระดับต้น)

- งานบริหารงานทั่วไป
- งานยุทธศาสตร์และงบประมาณ
- งานนิติการ
- งานป้องกันและบรรเทาสาธารณภัย
- งานการเจ้าหน้าที่
- งานสวัสดิการสังคม
- งานสาธารณสุขและสิ่งแวดล้อม

กองคลัง
ผู้อำนวยการกองคลัง
(นักบริหารงานการคลัง ระดับต้น)

- งานการเงินและบัญชี
- งานพัฒนาและจัดเก็บรายได้
- งานพัสดุและทรัพย์สิน

กองช่าง
ผู้อำนวยการกองช่าง
(นักบริหารงานช่าง ระดับต้น)

- งานแบบแผนและก่อสร้าง
- งานควบคุมอาคาร
- งานสาธารณูปโภค
- งานผังเมือง

กองการศึกษา ศาสนาและวัฒนธรรม
ผู้อำนวยการกองการศึกษา
ศาสนาและวัฒนธรรม
(นักบริหารงานการศึกษา ระดับต้น)

- งานบริหารการศึกษา
- งานส่งเสริมการศึกษา
ศาสนาและวัฒนธรรม
- งานกิจการโรงเรียน