

โครงสร้างส่วนราชการฝ่ายการเมืองขององค์การบริหารส่วนตำบลเมืองปราสาท

ฝ่ายบริหาร

นายกองค์การบริหารส่วนตำบลเมืองปราสาท

รองนายกองค์การบริหารส่วนตำบล

รองนายกองค์การบริหารส่วนตำบล

เลขานุการนายกองค์การบริหารส่วนตำบล

ฝ่ายนิติบัญญัติ

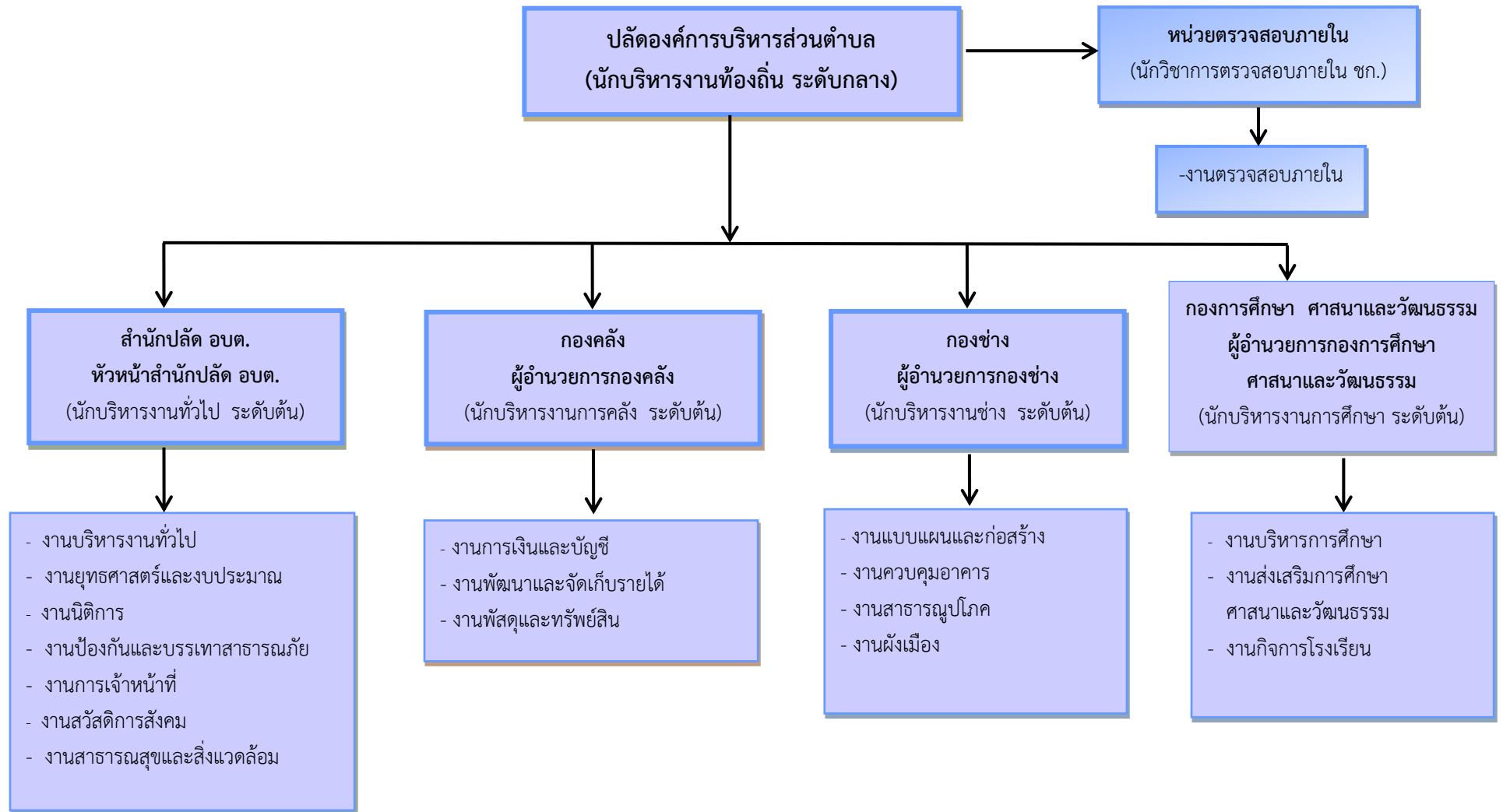
ประธานสภาองค์การบริหารส่วนตำบลเมืองปราสาท

รองประธานสภาองค์การบริหารส่วนตำบล

เลขานุการสภาองค์การบริหารส่วนตำบล

สมาชิกสภาองค์การบริหารส่วนตำบล

โครงสร้างฝ่ายข้าราชการประจำขององค์การบริหารส่วนตำบลเมืองปราสาท



หมายเหตุ ไม่มีตำแหน่งรองปลัด อบต.